

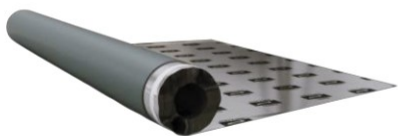
REZISTENT LA APA PROTOCOL DE INSTALARE

ACCESS'



ALSAFLOORING parchet laminat rezistent la apă pentru instalarea în camere umede îndeplinește cerințele NALFA și ISO 4760. Cu toate acestea, vă rugăm să rețineți că garanția pentru această pardoseală este aplicabilă numai dacă procesul de instalare stabilit mai jos a fost urmat în mod corespunzător

ACCESORII ESENTIALE



Folie
(bariera de vapori
min, 150μ)



Căptușeală de
chit
Ø 10 mm



Umplură rezistentă
la apă



PASUL 1

Potrițiți căptușeala de chit în spațiul de expansiune din jurul marginilor camerei (10mm).



PASUL 4

Neteziți umplutura rezistentă la apă, astfel încât marginea plăcii să nu poată veni în contact cu umiditatea.



PASUL 2

Așezați banda adezivă de protecție de-a lungul marginii plăcii.



PASUL 5

Indepartați banda adezivă.



Pasul 3

Aplicați umplutura rezistentă la apă deasupra materialului de etanșare (asigurați-vă că spațiul este umplut corespunzător).



Pasul 6

Instalati plinte dumneavoastră.